

Biuletyn Informacyjny NSZZ Pracowników ArcelorMittal Poland SA

Niezależny Samorządny Związek Zawodowy Pracowników ArcelorMittal Poland SA

zaprasza na

F E S T Y N Z W I A Z K O W Y

1 września 2012 r. od godz. 9.00 do 18.00

Festyn odbędzie się na bocznym boisku Klubu sportowego "HUTNIK" ul. Ptaszyckiego 4

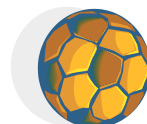
W PROGRAMIE: liczne konkurencje dla dzieci, konkurencje rodzinne, dużo atrakcji dla najmłodszych, ciekawe zabawy i występy artystyczne oraz moc smakołyków na stoiskach gastronomicznych.

Dla uczestników festynu zapewniamy pełną gastronomię.

Dojazd z Pl. Centralnego tramwajem nr 15 ,17

Zaproszenia biorące udział w loterii rozprawdają Zarządy Zakładowe organizatora festynu

UWAGA!!! Podczas naszego Festynu **HDK** organizuje akcję honorowego oddawania **krwi**.



FESTYN ZWIĄZKOWY

W ramach Festynu NSZZ Prac AMP S.A. O/Kraków Hutniczy Klub Honorowych Dawców Krwi PCK w Krakowie zorganizuje akcję pobierania krwi. Akcja krwiodawstwa prowadzona będzie **w dniu 1 września 2012r od godz. 11.00 do 15.30** w

ambulansie Regionalnego Centrum Krwiodawstwa i Krwiolecznictwa ustawionym na parkingu przed wejściem na boczne boisko KS HUTNIK

Dawcą krwi może być każda osoba, która ukończyła 18, a nie przekroczyła 65 lat. Kandydat zgłaszający się do oddania krwi powinien być zdrowy i wypoczęty oraz po spożyciu lekkostrawnego i niskokalorycznego posiłku. Każdy zgłaszający się do oddania krwi winien okazać dokument ze zdjęciem potwierdzający tożsamość i numer PESEL (dowód osobisty, prawo jazdy, ...) Kandydat na dawcę nie może być po spożyciu alkoholu minimum 24 godziny przed oddaniem krwi. Dawca po oddaniu krwi otrzymuje: poczęstunek regeneracyjny, zwolnienie od pracy w dniu oddania krwi, legitymację Honorowego Dawcy Krwi, bezpłatnie wyniki badań lekarskich

Ponadto każda osoba po oddaniu krwi otrzyma pamiątkowy upominek od organizatora akcji.

Z prasy:

Gdzie zginęły emerytury z OFE

Nie ma emerytur z Otwartych Funduszy Emerytalnych. Zginęły między ZUS, a funduszami - wyjaśnia "Dziennik Gazeta Prawna". Gazeta pisze, że tylko niewielki procent kobiet, które gromadziły pieniądze w OFE i osiągnęły już wiek emerytalny, dostaje emeryturę kapitałową. Część może nawet nie wiedzieć, że nie otrzymuje należących się im pieniędzy, bo średnie świadczenie z OFE to zaledwie 80 zł, podczas gdy ZUS wypłaca średnio ok. 1800 zł. W [Nordea](#) OFE uprawnionych do świadczenia jest 1015 osób. Spośród nich emeryturę kapitałową w lipcu 2012 r. pobrało 110. Podobnie jest w Amplico OFE - z 802 kobiet powyżej 60 roku życia tylko 238 pobiera świadczenia. W Generali pieniądze dostaje ok. 30 proc. pań spośród tych, którym się one należą. Winą za taki stan rzeczy OFE obarczają ZUS, który nie przekazuje funduszom informacji o przejściu na emeryturę osób uprawnionych do otrzymywania emerytury kapitałowej.

Premia za m-c Sierpień

- Koszty działalności Spółki zostały przekroczone stąd premia jest niższa od bazowego funduszu premiowego tj. **7%** płac zasadniczych pracowników Spółki i wynosi **6,93%**

Huty w Chinach ściągają polski złom

Armatorzy nie chcą mieć pustych przebiegów, znaleźli więc surowiec, na który jest w Azji zapotrzebowanie. Chodzi o to, żeby statki, które przywożą z Chin do Polski różne towary, nie wracały puste. Okazało się, że zapełnianie ich polskim złomem może być dobrym interesem. - W ostatnich miesiącach mieliśmy dwie podwyżki cen złomu. Tona kosztuje dziś około 1,2 tys. zł. Surowca na rynku brakuje, a Chiny go chętnie kupują - mówi Przemysław Sztuczkowski, prezes Cognoru, którego huty są zasilane złomem. Spodziewa się on, że coraz więcej statków zawijając będzie do polskich portów po złom. - Jednak spustoszenia na naszym rynku ten eksport nie uczyni - uważa.

Duże miasta tracą miejsca pracy

Bezrobocie w dużych miastach rośnie ponad dwukrotnie szybciej niż średnio w kraju. Gazeta przytacza dane Głównego Urzędu Statystycznego, z których wynika, że w dziesiątce największych miast polskich na koniec czerwca bezrobotnych było 205 tys. osób, o 9 proc. więcej niż rok wcześniej. Natomiast w całym kraju [bezrobocie](#) wzrosło w tym czasie o 4 proc. Spośród dziesięciu największych miast Polski pod względem przyrostu bezrobocia przodują Katowice - na koniec czerwca było tam o 18 proc. więcej bezrobotnych niż przed rokiem. Stopa bezrobocia wynosi tam 4,8 proc. Słabo jest też w Gdańsku, gdzie bezrobocie wzrosło o 16,3 proc. (stopa bezrobocia 5,9 proc.). Najlepiej jest w Poznaniu, gdzie bezrobocie w czerwcu wzrosło o 7 proc. (stopa bezrobocia 3,9 proc.) i w Warszawie - odpowiednio 9,6 proc. i 4 proc. Te dwa miasta w tej kolejności są na czele rankingu dużych miast o najniższym poziomie bezrobocia.

UWAGA!!! Kurierek Aktualności wraca do swych poprzednich terminów ukazywania się. Zachęcamy członków Związku i sympatyków do przekazywania swoich spostrzeżeń na temat pracy, spraw socjalnych, BHP do redakcji Kuriera. Ponadto w związku ze zbliżającym się jubileuszem „Kuriera Aktualności” Zarząd Związku przewiduje ciekawy konkurs z atrakcyjnymi nagrodami. Zainteresowanych zapraszamy do śledzenia kolejnych wydań Kuriera Aktualności.

